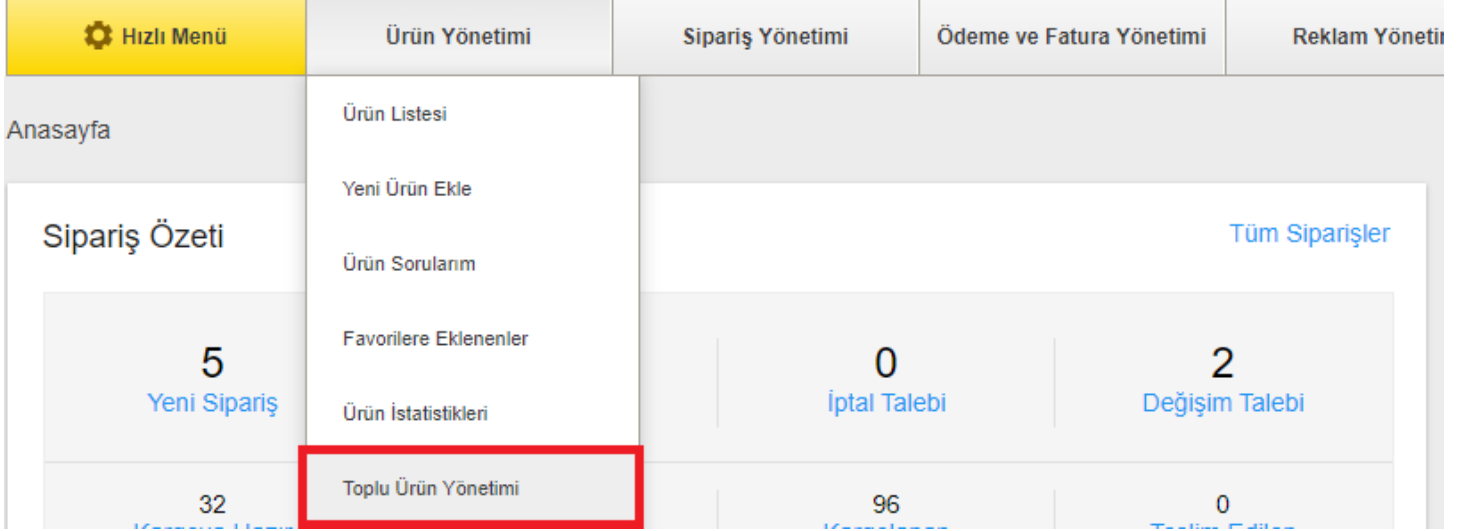


Excel ile Ürün Yükleme

3 çeşit ürün yükleme metodumuz var. Manuel Ürün Yükleme, Excel ile Ürün Yükleme , XML ile Ürün Yükleme.

Kategorilerdeki, ürünlerdeki ve altyapılarınızdaki farklılıklara göre istenilen formatta ürün yükleme işlemlerinizi gerçekleştirebilirsiniz. Excel ile Ürün Yükleme nasıl yapılır, gelin inceleyelim.

1. Öncelikle ilk adımımız, **Satıcı Ofisi > Ürün yönetimi > Toplu Ürün Yönetimi** ekranından yüklemek istediğiniz kategorinin excel şablonunu indirebilirsiniz.



Hızlı Menü	Ürün Yönetimi	Sipariş Yönetimi	Ödeme ve Fatura Yönetimi	Reklam Yönetimi
Anasayfa	Ürün Listesi			
Sipariş Özeti	Yeni Ürün Ekle			
5 Yeni Sipariş	Ürün Sorularım			
	Favorilere Eklenenler			
	Ürün İstatistikleri			
32	Toplu Ürün Yönetimi			
		0 İptal Talebi	2 Değişim Talebi	
		96	0	

2. Açılan ekranda XLS yazan butona basıyoruz ve diğer adımımıza ilerliyoruz.

N11 Formatını Seçin

Toplu ürün eklerken veya güncellerken kullanacağınız dosyaları, n11 formatına uygun olarak hazırlamanız için gerekli şablonlara buradan ulaşabilirsiniz.



.XLS İNDİR .XML İNDİR

Gerekli Bilgileri Kaydedin

n11 formatlı dosyalar için dosyanızdaki ilgili bölümleri aşağıdaki bilgilere göre düzenleyin.

- İndirim türü **Tutar** ise **1**, **Oran** ise **2**, **İndirimli Fiyat** girmek için **3** değerini
- Ürün Onaylı ise **1**, **Beklemede** ise **2** değerini kullanınız.

Mağaza Formatında İlerleyin

Ürünlerinizi kendi hazırladığınız formatta da siteme yükleyebilirsiniz. Dosyanızdaki alanları, bir kereye mahsus olmak üzere n11 formatındaki alanlarla eşleştirmeniz gerekiyor. Dosyanızı siteme yükledikten sonra kategori ve ürün bilgilerinin, dosyadaki hangi alanlardan aktarılacağını seçmeniz istenecektir. XML veya Excel dosyanızı, sisteme hızlı ve hatasız bir şekilde yükleyebilmek için, n11 formatına uygun olarak düzenlemelisiniz.

3. İlgili kategoriye belirledikten sonra **ekle** butonu ile şablonu ekleyip, **indir** butonuna basarak bilgisayarımıza yüklüyoruz.

> Seçilen Kategori : Evcil Hayvan Ürünleri > Köpek > Mama & Çiğneme > Kuru Mama

Listeye birden fazla kategori ekleyebilirsiniz

Kategori Listesi	
Evcil Hayvan Ürünleri > Köpek > Mama & Çiğneme > Kuru Mama	Sil

İNDİR Kapat

4. İndirmiş olduğunuz şablonda aşağıdaki temel başlıkları doldurmanız gerekmektedir ;

Kod – Başlık – Altbaşlık – Açıklama – Hazırlama Süresi – Fiyat – Teslimat Şablonu – Resimler – Stok Miktarı – Satış Başlangıç Tarihi – Satış Bitiş Tarihi

5. Şablonda gelen bazı başlıkların değiştirilmemesi gerekiyor ve her ürün için bu değerler aynı olmalıdır;

Kategori - Kategori İsmi - Ürün Onayı - Para Birimi – Durum

6. Şablonu doldururken dikkat edilmesi gereken önemli noktalar ;

- Ürün başlık ve altbaşlığı 15-65 karakter (harf,boşluklar dahil) olması gerekiyor.
- Her ürün için ayrı kod olması gerekiyor ve bu kodlarda ç,ı,ü,ö gibi Türkçe karakterler bulunmaması gerekiyor.

Örn ; Küçük harflerle yazım yapıldığında ; nevesimtakimi (doğru) | nevesimtakimi(yanlış)

Büyük harflerle yazım yapıldığında ; NEVRESIMTAKIMI (doğru) | NEVRESİMTAKIMI(yanlış)

- Fiyatları yazarken aralıklarda nokta(.) kullanılmalıdır. Örn : 25.00 gibi.
- Teslimat şablonunu satıcı ofisi ekranında **Hesabım >Teslimat Bilgilerim** kısmından yeni şablon oluşturabilir veya oluşturmuş olduğunuz şablonların adlarını excele aynen yazabilirsiniz.Yükleme sırasında sorun olmaması için teslimat şablonun adının tanımladıklarınızla aynı yazılması gerekiyor.

7. Fotoğraf yüklenirken nelere dikkat etmemiz gerekiyor ;

Burada önemli olan resim dosyalarınızdaki **isimlerle**, excel sütununuzda ilgili görselle ilgili girmiş olduğunuz ismin **birebir** olmasıdır. Ayrıca excele girmiş olduğunuz isimlere de .jpg takısının eklenmesi gerekmektedir. Çoklu görselli ürünlerde **.jpg takısı eklenmiş** her bir resim kodunu tırnak için alıp diğer görsel kodundan ya da isminde tırnak işaretiyle ayırmanız gerekmektedir. Aşağıda ve ekte örnekleri inceleyebilirsiniz.**Görsellerin jpeg formatında olması gerekiyor.**

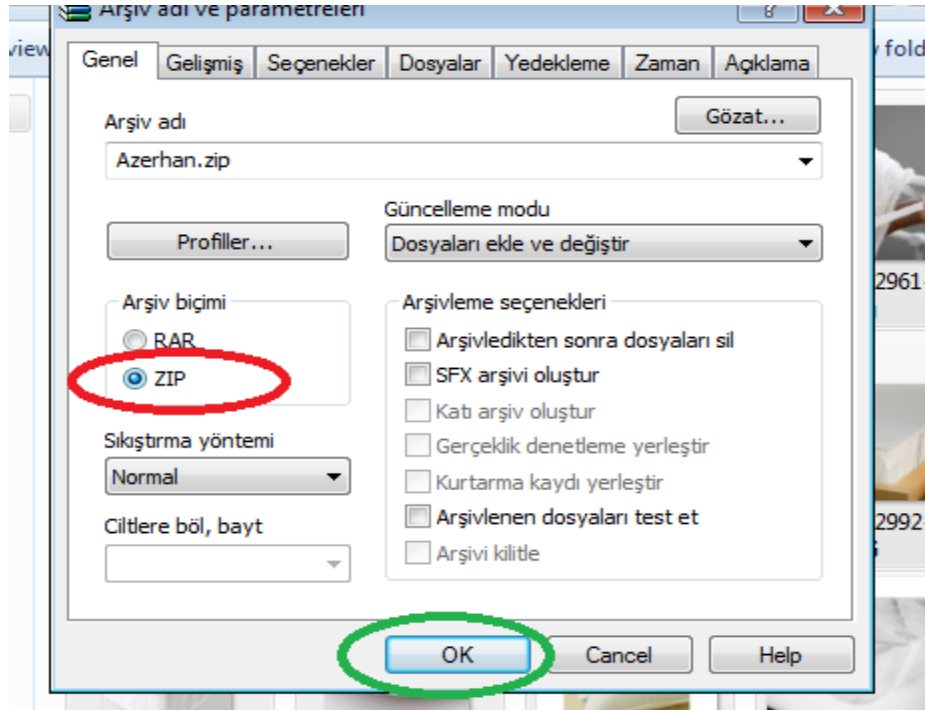
- Tekli ürün görseli için excelde görünmesi gereken isim ya da kod;
8680025324477.jpg
- Çoklu ürün görseli için excelde görünmesi gereken isim ya da kodlar:

“8680025324491-0.jpg”,” 8680025324491-1.jpg”

- İlave görselleriniz olacaksa aynı şekilde satırı oluşturmaya devam edebilirsiniz.Görseli;

S	T	U
1 Bitiş Teslimat Şablonu	Resimler	Özellik(no:7070 Öz
2014 AllaTurca	"8680025322954-0.jpg";"8680025322954-1.jpg";"8680025322954-2.jpg"	AllaTurca Ya:
2014 AllaTurca	8680025324347.jpg	AllaTurca Ya:
2014 AllaTurca		8680025322978 AllaTurca Te:
2014 AllaTurca		8680025322961 AllaTurca Çif
2014 AllaTurca		8680025322992 AllaTurca Te:
2014 AllaTurca		8680025324378 AllaTurca Çif
2014 AllaTurca		8680025324491 AllaTurca Te:
2014 AllaTurca		8680025324446 AllaTurca Ya:
2014 AllaTurca		8680025324460 AllaTurca Be:
2014 AllaTurca		8680025324477 AllaTurca Be:
2014 AllaTurca		8680025324484 AllaTurca Be:

- Bu işlemleri tüm ürünlerinizde tamamladıktan sonra görselleriniz hepsini seçerek, sağa tıklayıp “**Arşive ekle**” alanını tıklayınız.
- Daha sonra aşağıda görseldeki yönergeyi izleyerek resim dosyalarınızı **.zip** dosyası olarak kaydediniz.



8. Ürünlerde aşağıdaki ürün örneği gibi indirimli fiyat belirlemek isterseniz;

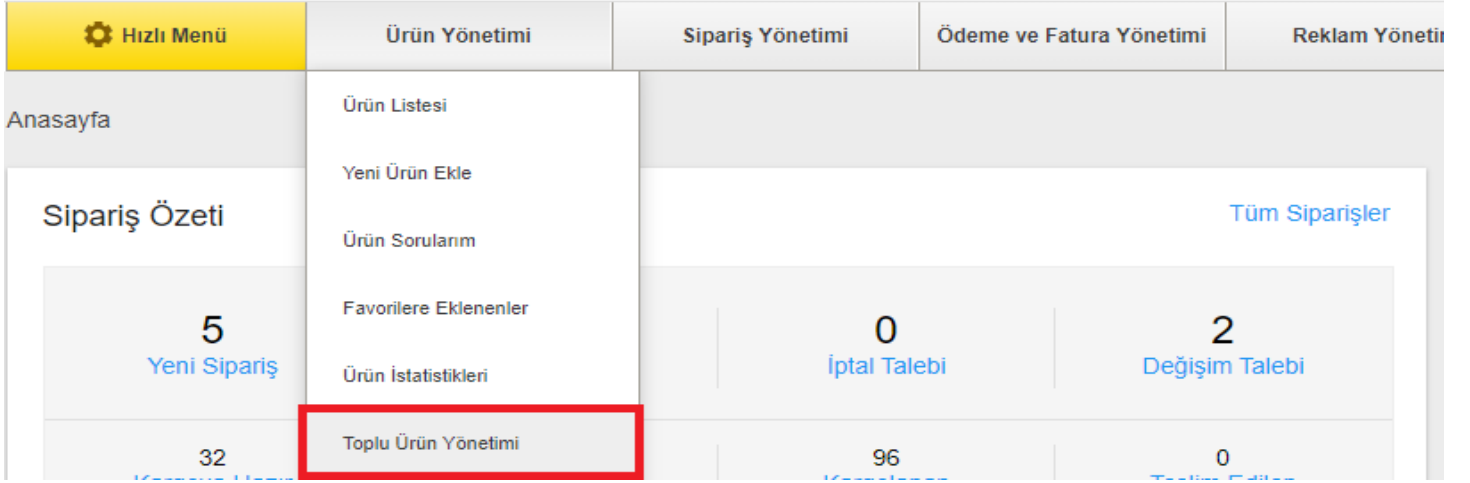
~~59,50 TL~~

34,50 TL KDV DAHİL

Peşin fiyatına 3,83 TL x 9 Taksit

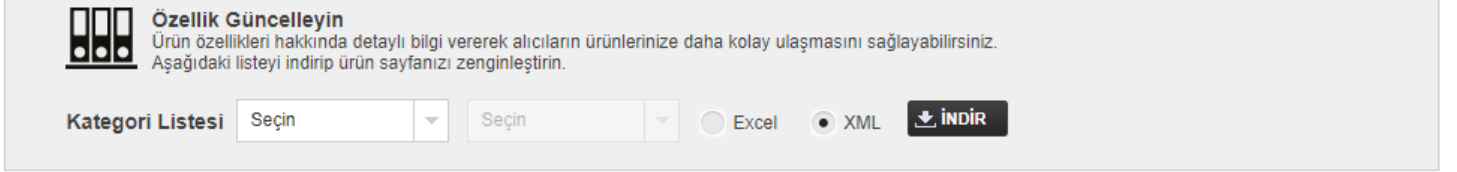
- Excel şablonundaki İndirim Türü kısmına '3' değerini girip indirim tutarı kısmında belirlemek istediğiniz indirimli satış fiyatını yazabilirsiniz.Yani;
- Exceldeki FİYAT alanına 59.5 yazılıp,indirim tutarına 34.5 yazıldığında yukarıdaki görselde belirtildiği gibi çizikli (indirimli) fiyat oluşturabilirsiniz.Bu alan zorunlu değildir.Ancak bu şekilde fiyat belirlendiği takdirde ürünlere alınan trafik fazla oluyor.

9. Excel şablonunda yer alan stok miktarı(değer1;seçenek1) ve benzeri alanlarını **boş** bırakınız.Tüm şablonlarda sondan bir önceki sütundaki **Stok miktarı** kısmını doldurmanız **yeterlidir**.
10. Exceldeki Marka,Ebat,Tema,Malzeme vs. Gibi filtreleri n11 deki filtrelerden kontrol ederek doldurabilirsiniz.Filtrelerde eksik olduğumuz durumlarda bizlere talep ederseniz sisteme ekleyebiliriz. Örn;Renk olarak **pembe** yazarsanız sistem okumayacaktır.Doğrusu **Pembe** şeklindedir.Tüm filtrelerde sadece kelimelerin baş harflerin büyük olması yeterlidir.
11. Excel şablonundaki gerekli bilgileri doldurduktan sonra dosyamızı nasıl sisteme aktaracağız ;
- **Satıcı Ofisi > Ürün yönetimi > Toplu Ürün Yönetimi** ekranından yüklemek istediğiniz kategorinin excel şablonunu indirebilirsiniz.

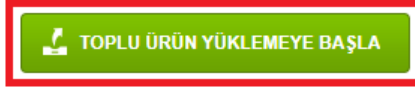


The screenshot shows the N11 Seller Office dashboard. The top navigation bar includes 'Hızlı Menü', 'Ürün Yönetimi', 'Sipariş Yönetimi', 'Ödeme ve Fatura Yönetimi', and 'Reklam Yönetimi'. The 'Ürün Yönetimi' menu is expanded, showing options like 'Ürün Listesi', 'Yeni Ürün Ekle', 'Ürün Sorularım', 'Favorilere Eklenenler', 'Ürün İstatistikleri', and 'Toplu Ürün Yönetimi'. The 'Toplu Ürün Yönetimi' option is highlighted with a red box. The main content area shows a 'Sipariş Özeti' with 5 'Yeni Sipariş' and 32 'Kullanılmamış Sipariş'. On the right, there are statistics for 'İptal Talebi' (0) and 'Değişim Talebi' (2).

- Sayfanın aşağısında yer alan **Toplu Ürün Yüklemeye Başla** butonuna tıklayınız.



The screenshot shows the 'Özellik Güncelle' section of the N11 Seller Office. It includes a heading 'Özellik Güncelle' and a sub-heading 'Ürün özellikleri hakkında detaylı bilgi vererek alıcıların ürünlerinize daha kolay ulaşmasını sağlayabilirsiniz. Aşağıdaki listeyi indirip ürün sayfanızı zenginleştirin.' Below this, there are two dropdown menus for 'Kategori Listesi' and 'Seçin', and two radio buttons for 'Excel' and 'XML'. A dark blue button labeled 'İNDİR' is also visible.



- Karşımıza çıkan ekranda **Excel Dosyası Yükle** kısmından '**N11 Formatında Yükleme**' seçeneğini tıklayıp hazırlamış olduğunuz dosyayı **Dosya Seç** kısmında seçip **Yükle** butonu ile yükleyiniz.

Sonrasında görseller için;

'**Ürün görsellerini zip dosyası olarak ayrıca yüklemek istiyorum**' seçeneğini tıklayıp oluşturmuş olduğunuz görsel zip dosyasını **Dosya Seç** kısmından seçip **Yükle** butonu ile yükleyiniz. Devam butonu ile bir sonraki aşamaya geçiniz.

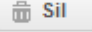
Excel Dosyası Yükle


XML Dos

Ürün bilgilerini Excel dosyası ile yüklemek istiyorum

- N11 formatında yükleme (Daha hızlı yükleme yapılır)
- Mağaza formatında yükleme (Eşleşme işlemleri gerekir)

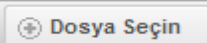
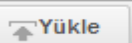

Dosya Yükleme

Yüklenen dosya : OrnekUrun_bornozlar_756.xlsx 

 Dosya başarıyla yüklendi.

Ürün Görselleri

- Ürün görsellerini zip dosyası olarak ayrıca yüklemek istiyorum.
- Ürün görsellerinin internet adresleri yüklediğim ürün dosyasında var.

daysincolours.zip	1.33 MB	Yüklendi
-------------------	---------	----------

Bir sonraki ekranda yine **Devam** tuşu ile ürün yükleme işlemine başlayabilirsiniz. Bu ekranda herhangi bir alanı seçmenize gerek yoktur. Yüklediğiniz dosyaları; **Ürün Yönetimi > Toplu Ürün Yönetimi** kısmından yüklenen dosyalar kısmında kontrol edebilirsiniz.